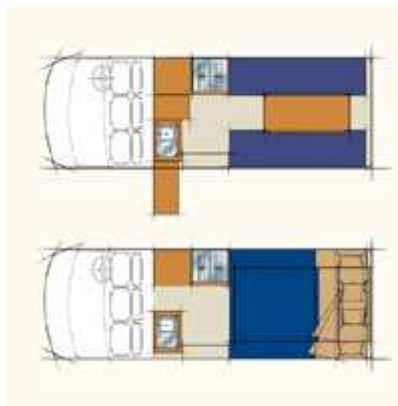


## 2/3-Bett Hitop Campervan

Der HiTop gehört zu unseren gefragtesten Fahrzeugen - und der Grund liegt auf der Hand. Dank des einfallsreichen Designs und geschickter Platznutzung reisen und wohnen im HiTop 2 - 3 Personen in aller Bequemlichkeit.

**Fahrzeugdetails:** 2,4 Liter Benzinmotor, 5-Gang Handschaltung, Servolenkung, ca. 70 Liter Tankkapazität, Verbrauch ca. 14 l/100 km, 240 Volt Stromanschluss, L 4,8 m; B 1,73 m; H 2,5 m; Innenhöhe 1,84 m, AM/FM Radio/Kassette, Zigarettenanzünder (auch für Batterieladegerät), Feuerlöscher, Fliegengitter an den Fenstern im Wohnbereich.

**Innenausstattung & Zubehör:** 3 Sitzplätze in der Fahrerkabine, Kindersitz in der Fahrerkabine möglich, Heizung in Fahrerkabine/Wohnbereich bei 240 V Anschluss, 3 Schlafplätze, Doppelbett 1,84 m x 1,54 m, Einzelbett 1,95 m x 1,17 m, Spüle mit Kaltwasser, Gasherd, 4,5 kg Gasflasche, 60 l Kühlschrank, 35 l Frischwassertank.

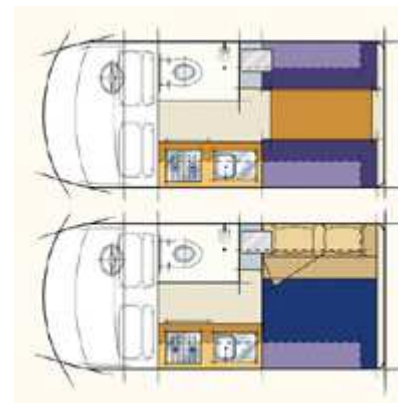


## 2/3-Bett Elite Campervan

Der Elite wurde mit großzügigem Wohnraum für zwei Personen entworfen und hat einen praktischen Durchgang von der Fahrerkabine zum Wohnbereich. Außerdem sind Toilette und Dusche mit Heiß+Kalt Wasserdrucksystem an Bord.

**Fahrzeugdetails:** 2,2 Liter Turbodiesel, 5-Gang Handschaltung, Servolenkung, ca. 75 Liter Tankkapazität, Verbrauch ca. 13 l/100 km, klimatisierte Fahrerkabine, 240 Volt Stromanschluss, L 6 m, B 1,95 m, H 2,5 m, Innenhöhe 1,85 m, AM/FM Radio/Kassette oder CD, Zigarettenanzünder (auch für Batterie-Ladegerät), Feuerlöscher.

**Innenausstattung & Zubehör:** 2 Sitzplätze, Durchgang zum Wohnraum, Heizung in Fahrerkabine/Wohnbereich bei 240 V Anschluss, Doppelbett 1,84 m x 1,74 oder 2 Einzelbetten 1,82 m x 0,63 m, Heiß- und Kaltwasser Dusche, chemische Toilette, Gasherd mit 2 x 4,5 kg Gasflasche, Mikrowelle, Spüle mit Heißwasser, 60 l Kühlschrank, 85 l Frischwassertank, 80 l Abwassertank.

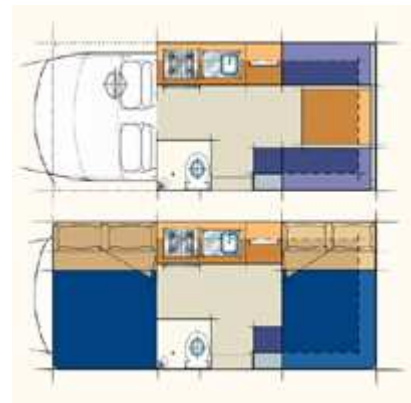


## 4-Bett Explorer Motorhome DU/WC

In einem Britz Explorer Wohnmobil können vier Personen auf ihrer Reise durch Neuseeland Erlebnisse und Abenteuer mit all ihren von zu Hause gewohnten Annehmlichkeiten genießen.

**Fahrzeugdetails:** 2,2 Liter Turbo Diesel, 5-Gang Handschaltung, Servolenkung, ca. 75 Liter Tankkapazität, Verbrauch ca. 15 l/100 km, L 6,1 m, B 2,25 m, H 2,95 m, Innenhöhe 2 m, klimatisierte Fahrerkabine, 240 Volt Stromanschluss, AM/FM Radio/Kassette oder CD, Zigarettenanzünder (auch für Batterieladegerät), Feuerlöscher, Fliegengitter an den Fenstern im Wohnbereich.

**Innenausstattung & Zubehör:** 2 Sitzplätze vorne, 2 hinten, 2 Kindersitze möglich, Durchgang zum Wohnbereich, Heizung in Fahrerkabine/Wohnbereich bei 240 V Anschluss, 2 Betten 2,1 m x 1,22 m, Gasherd mit 9 kg Gasflasche, Mikrowelle, Spüle mit Heißwasser, Heiß- und Kaltwasser Dusche, chemische Toilette, 60 l Kühlschrank, 95 l Frischwassertank, 75 l Abwassertank.

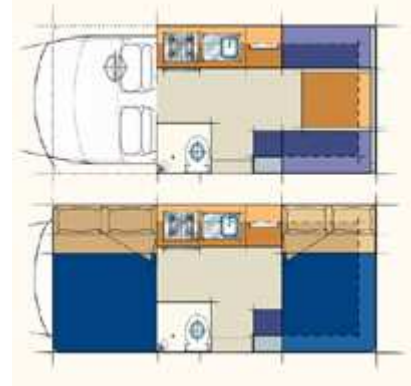


## 6-Bett Frontier Motorhome DU/WC

Starten Sie in den Abenteuerurlaub Ihrer kühnsten Träume. Das Design des Britz Frontier erlaubt sechs Erwachsenen, sich mit allen Annehmlichkeiten dem Erkunden, Wohnen, Schlafen und Vergnügen hinzugeben.

**Fahrzeugdetails:** 2,2 Liter Turbo Diesel, 5-Gang Handschaltung oder Automatik, Servolenkung, ca. 68 Liter Tankkapazität, Verbrauch ca. 15 l/100 km, L 6,6 m, B 2,25 m, H 2,95 m, Innenhöhe 2 m, klimatisierte Fahrerkabine, im Wohnbereich mit 240 Volt, 240 Volt Stromanschluss, AM/FM Radio/Kassette oder CD, Zigarettenanzünder (auch für Batterieladegerät), Feuerlöscher, Fliegengitter an den Fenstern im Wohnbereich.

**Innenausstattung & Zubehör:** 2 Sitzplätze vorne, 4 hinten, 2 Kindersitze möglich, Durchgang zum Wohnbereich, Heizung in Fahrerkabine/Wohnbereich bei 240 V Anschluss, Bett 2,1 m x 1,25 m, 2,1 m x 1,2 m, 1,8 x 1,05 m, Gasherd mit 9 kg Gasflasche, Mikrowelle, Spüle mit Heißwasser, Heiß- und Kaltwasser Dusche, chemische Toilette, 60 l Kühlschrank, 95 l Frischwassertank, 85 l Abwassertank.



**Die Britz Preise basieren auf sogenannten Flexraten!**

Diese Flexraten werden je nach Angebot und Nachfrage angepasst und zu Wochenbeginn veröffentlicht. D.h. der Preis kann sich nach oben oder unten ändern. In der Regel gilt: Je früher man bucht, desto günstiger ist die Flexrate.

<b>Flexraten 01.04.08 – 31.03.09 pro Fahrzeug und Tag in Euro</b>								
	<b>1</b>	<b>2</b>	<b>3</b>	<b>4</b>	<b>5</b>	<b>6</b>	<b>7</b>	<b>8</b>
<b>A</b>	15	18	21	23	24	27	29	31
<b>B</b>	32	33	35	37	38	40	41	45
<b>C</b>	46	49	51	53	55	58	59	60
<b>D</b>	62	63	67	70	73	77	80	83
<b>E</b>	86	88	91	93	95	97	101	103
<b>F</b>	106	111	115	117	121	124	127	130
<b>G</b>	134	137	138	141	143	147	149	153
<b>H</b>	157	163	167	173	180	183	193	200